

## CT-Mount Montagevorschriften

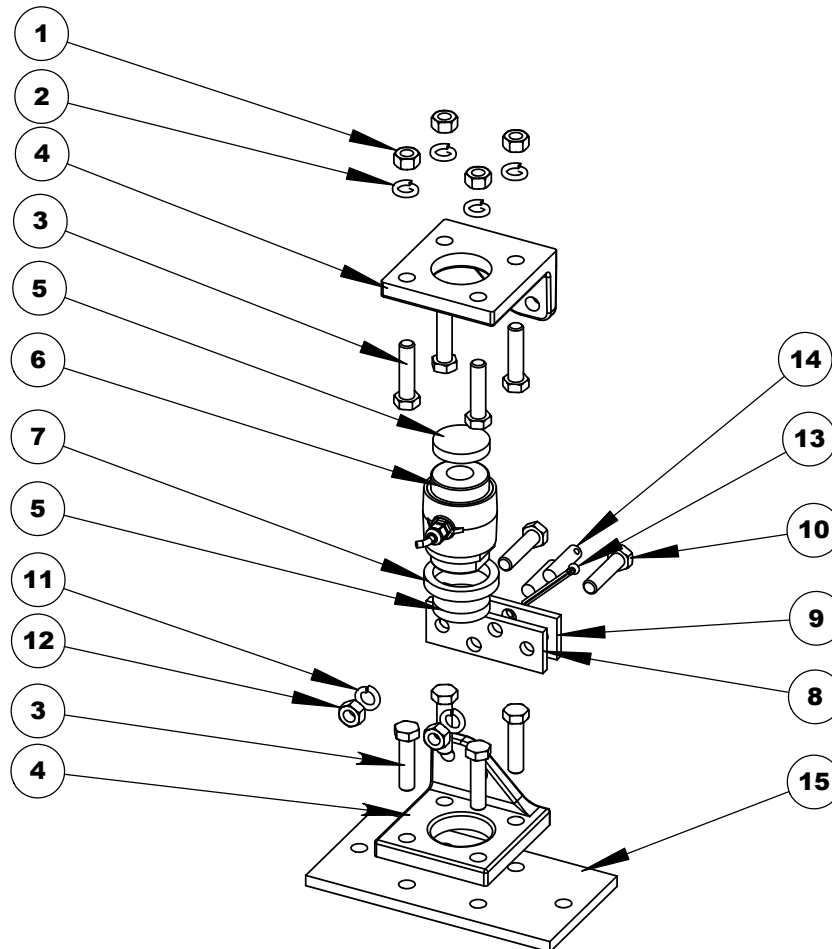


ABBILDUNG 1

### STÜCKLISTE

NR.	ANZ.	BESCHREIBUNG	STÜCKNR.	BEMERKUNGEN
1	-	MUTTER - Ø 5/8" ODER M16	-	VOM KUNDEN ZU LIEFERN, NICHT IM SET ENTHALTEN
2	-	SCHLIEßRING - Ø 5/8" ODER M16	-	VOM KUNDEN ZU LIEFERN, NICHT IM SET ENTHALTEN
3	-	BOLZEN - Ø 5/8" ODER M16	-	VOM KUNDEN ZU LIEFERN, NICHT IM SET ENTHALTEN
4	2	CT-HALTER	153022	IM SET ENTHALTEN
5a	2	STAHLKLEMMSTÜCK	403033	FÜR STATIONÄRE ANWENDUNG IM SET ENTHALTEN
5b	2	GUMMIKLEMMSTÜCK	400118	FÜR MOBILE ANWENDUNG IM SET ENTHALTEN
6	-	CT-KRAFTMESSER	-	SEPARAT BESTELLEN
7	1	ABDICHTUNGSRING	830409	IM SET ENTHALTEN
8	1	PLATTE - CT-HALTER MIT GEWINDE	153023	IM SET ENTHALTEN
9	1	PLATTE - CT-HALTER GESCHWEIßT	153022	IM SET ENTHALTEN
10	2	BOLZEN - M16X2X65MM	-	IM SET ENTHALTEN
11	2	MUTTER - M16X2	-	IM SET ENTHALTEN
12	2	SCHLIEßRING - M16	-	IM SET ENTHALTEN
13	1	SPLINTBOLZEN	-	IM SET ENTHALTEN
14	2	STIFT - CT-HALTER	-	IM SET ENTHALTEN
15	1	PLATTE - CT-HALTER	400419	OPTION (FÜR HALTER AUF BETON)

**HALTER MONTIEREN**

1. DIE HALTER 4 IN EINEM WINKEL VON 90 GRAD ENTSPRECHEND ABBILDUNG 2 MONTIEREN.
2. DEN OBEREN HALTER MIT M16 BOLZEN ODER MIT BOLZEN MIT EINEM DURCHMESSER VON 5/8" DER KONSTRUKTION BEFESTIGEN.
3. DEN UNTEREN HALTER MIT M16 BOLZEN ODER MIT BOLZEN MIT EINEM DURCHMESSER VON 5/8" AUF UNTERGRUND ODER CHASSIS BEFESTIGEN.

**HINWEIS:** WENN SIE DEN CT-HALTER AUF BETON BEFESTIGEN, VERWENDEN SIE DANN DIE PLATTE MIT DER STÜCKNUMMER 400419 ZUM SCHUTZ DES BETONS VOR BESCHÄDIGUNG DURCH EXTREM HOHEN DRUCK.

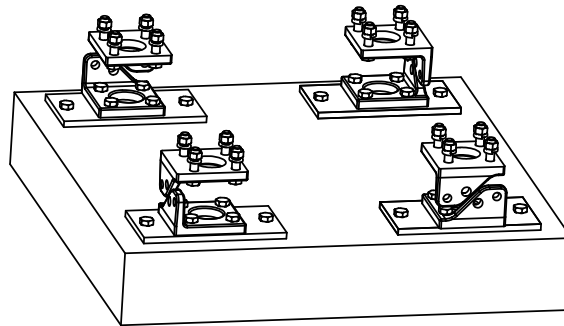


ABBILDUNG 2

**HALTER ZUSAMMENBAUEN**

4. DIE PLATTEN 8+9 MIT DEN MITGELIEFERTEN M16 BOLZEN, MUTTERN UND SCHLIEßRINGEN MONTIEREN.
  - A. DEN BOLZEN DURCH DIE GESCHWEIßTE PLATTE 9 STECKEN UND DEN BOLZEN ENTSPRECHEND ABBILDUNG 3 BEFESTIGEN.
  - B. DEN BOLZEN IN DIE PLATTE 8 DREHEN, DABEI UMGEFÄHR 2 MM (1/16") SPIEL LASSEN ZWISCHEN DEN PLATTEN UND DEN HALTERN.
  - C. DIE MUTTERN UND SCHLIEßRINGE ANBRINGEN UND GUT FESTDREHEN.

**WICHTIG:** DIE PLATTEN MÜSSEN LOSE SITZEN UND FREI BEWEGEN KÖNNEN, AUCH WENN DIE MUTTER FESTGEDREHT WURDE. SIEHE ABBILDUNG 3.

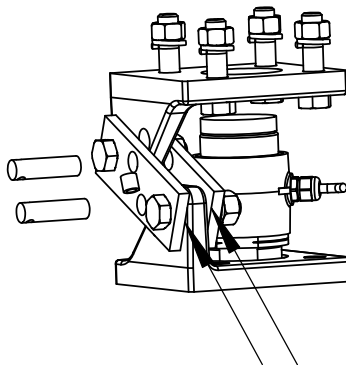


ABBILDUNG 3

**KRAFTMESSER MONTIEREN**

5. HEBEN SIE DEN OBEREN HALTER AN, SO DASS PLATZ IST FÜR DIE KRAFTMESSER UND DIE KLEMMSTÜCKE.
6. MONTIEREN SIE EIN KLEMMSTÜCK UNTER JEDEN KRAFTMESSER IM HALTER.

HINWEIS: VERWENDEN SIE STAHLKLEMMSTÜCKE FÜR STATIONÄRE ANWENDUNG UND KUNSTSTOFFKLEMMSTÜCKE FÜR MOBILE ANWENDUNG.

7. SCHIEBEN SIE EINEN ABDICHTUNGSRING AUF DIE UNTERSEITE DES KRAFTMESSERS.
8. MONTIEREN SIE DEN KRAFTMESSER UND DAS OBERE KLEMMSTÜCK.

**ACHTUNG: KONTROLLIEREN SIE DIE KABEL VOR DEM ABSETZEN DES OBEREN HALTERS UND STELLEN SIE SICHER, DASS DIE KABEL NICHT ABGEKLEMT ODER AUSGEDEHNT WERDEN. SORGEN SIE DAFÜR, DASS DAS OBERE KLEMMSTÜCK WÄHREND DES ABSETZENS DES HALTERS AUF SEINEM PLATZ BLEIBT.**

9. SETZEN SIE DEN HALTER AUF DEN KRAFTMESSER.

**STIFTE ANBRINGEN**

10. BRINGEN SIE DIE ZWEI STIFTE 14 ENTSPRECHEND DER ABBILDUNG IN DIE PLATTEN AN.

**WICHTIG: DIE PLATTEN MÜSSEN BEWEGLICH SEIN. IST DIES NICHT DER FALL, DEMONTIEREN SIE DANN DIE KRAFTMESSER UND BEGINNEN NEU BEI SCHRITT 4.**

11. DEN SPLINTBOLZEN 13 DURCH DIE PLATTE UND DIE STIFTE ANBRINGEN PENNEN. SICHERN SIE DIESE, INDEM SIE DAS ENDE UMBIEGEN.

**PERIODISCHE WARTUNG**

ALLER 6 MONATE:

- KONTROLLIEREN SIE DIE HALTER AUF LOSE MUTTERN UND BOLZEN.
- SORGEN SIE DAFÜR, DASS DIE PLATTEN (SIEHE PUNKTE 9 UND 10) BEWEGLICH SIND.
- KONTROLLIEREN SIE DIE HALTER UND VERGEWISSERN SIE SICH, DASS DIE KLEMMSTÜCKE NICHT ABNUTZT SIND UND DER KRAFTMESSERKÖRPER UND DAS GUSSSTÜCK EINANDER NICHT BERÜHREN.

**ACHTUNG: NICHT IN DER NÄHE DES INDIKATORS, DER KRAFTMESSER ODER KABEL SCHWEIßEN. ENTFERNEN SIE INDIKATOREN, KRAFTMESSER UND KABEL AUS DEM SCHWEIßBEREICH. SORGEN SIE FÜR EINEN ERDKONTAKT IM SCHWEIßBEREICH, UM ZU VERHINDERN, DASS ELEKTRONISCHE KOMponentEN UNTER SPANNUNG GERATEN.**

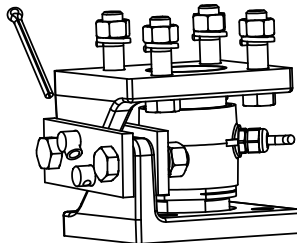


ABBILDUNG 4